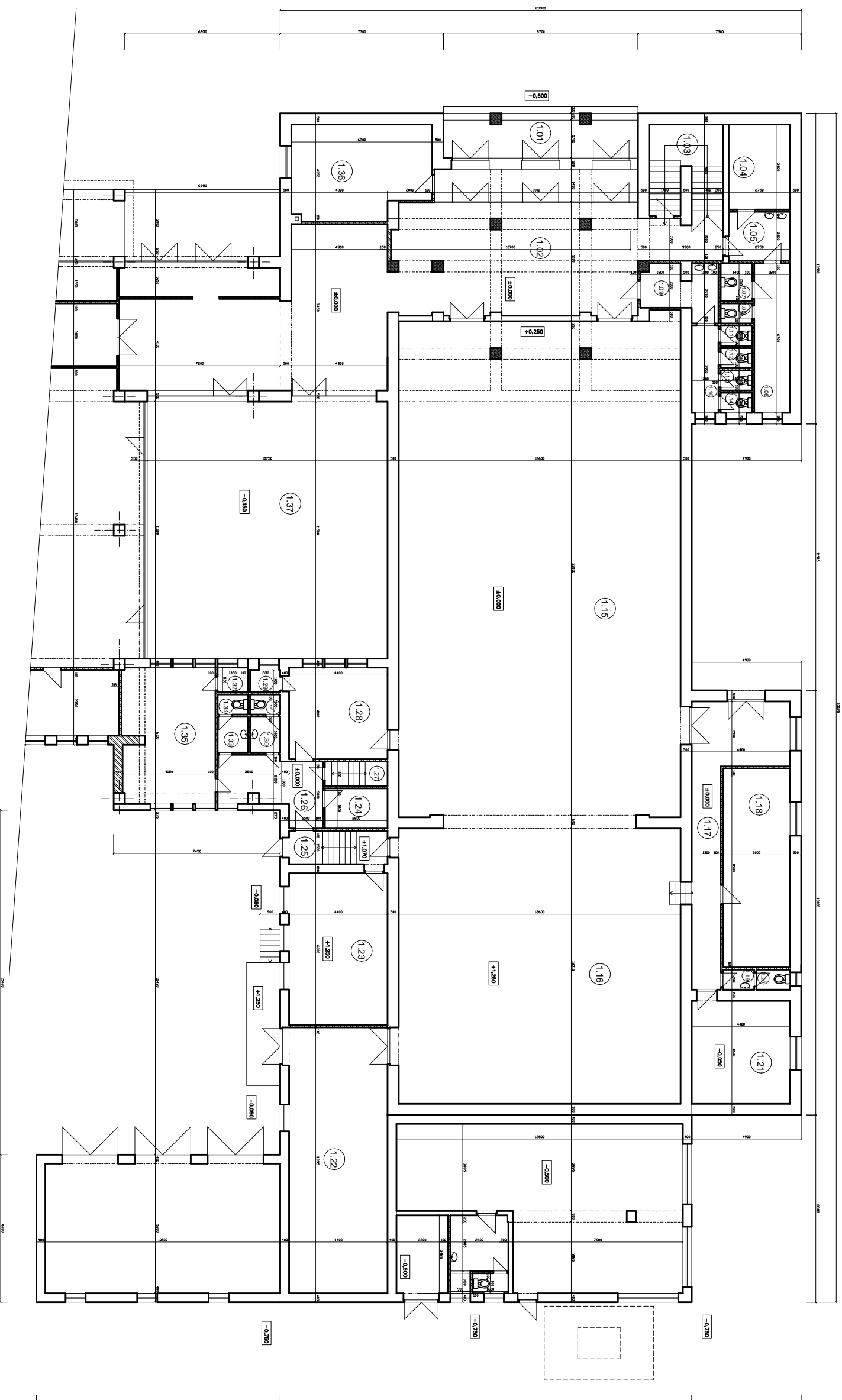


Pôdorys 1. NP - starý stav



Legenda miestností:

Kód	Názov miestnosti	Plôcha (m ²)
L18	Travček	20,7
L1E	Výstup na 13	9,74
L10	Schodisko	12,3
L4	Entrance	15,9
L1E	Prídelň VC náb	6,10
L16	VC náb	2,46
L17	VC náb	2,46
L18	VC náb	1,30
L19	VC náb	7,20
L11	Prídelň VC kory	4,70
L12	VC kory	1,30
L13	VC kory	1,30
L14	VC kory	1,30
L15	Spoločenská sála, Hala/občerstvenie	2,30
L16	Halda	20,8
L17	Chodba	2,48
L18	Skúška kory	2,87
L19	Prídelň VC náb	1,30
L20	VC	1,30
L21	Skúška kory	2,87
L22	Zlúčenie jehla	2,48
L23	Halda	2,10
L24	Skúška	5,10
L25	Schodisko	6,49
L26	Chodba	11,3
L27	Schodisko	3,10
L28	Skúška kory	18,8
L29	Spoločn.	1,40
L30	Prídelň VC náb	2,29
L31	VC náb	1,30
L32	Spoločn.	1,30
L33	Prídelň VC kory	2,29
L34	VC kory	1,30
L35	Skúška kory	25,48
L36	Koridór	25,8
L37	Halda	22,9

Legenda materiálov:

- betónové murivo z tehál hr. do 500 mm
- na WC
- Prídelň murivo z tehál hr. 110 - 120 mm
- na WC
- Zb stĺpy skeletovej konštrukcie



ZIP: PROJEKTANT: Ing. Miro Jandová	VÝKONOVATEL: H. Terpliová	KONSTRUKTOR: Ing. Miro Jandová
OBJ: KASČKY	OBJ: Sedovce	
INVESTOR: Mesto Sedovce		
STAVEBNÝ ÚRAD		
Stavebné úpravy kultúrneho domu		
Pôdorys 1. NP - starý stav		
MERKA: 1 : 100	VERZIA: 1	
STRANA: 1	CELKOVÝ LIST: 2 z 44	DATE: 02 / 2018
	ČÍSLO KÓPE: SP	