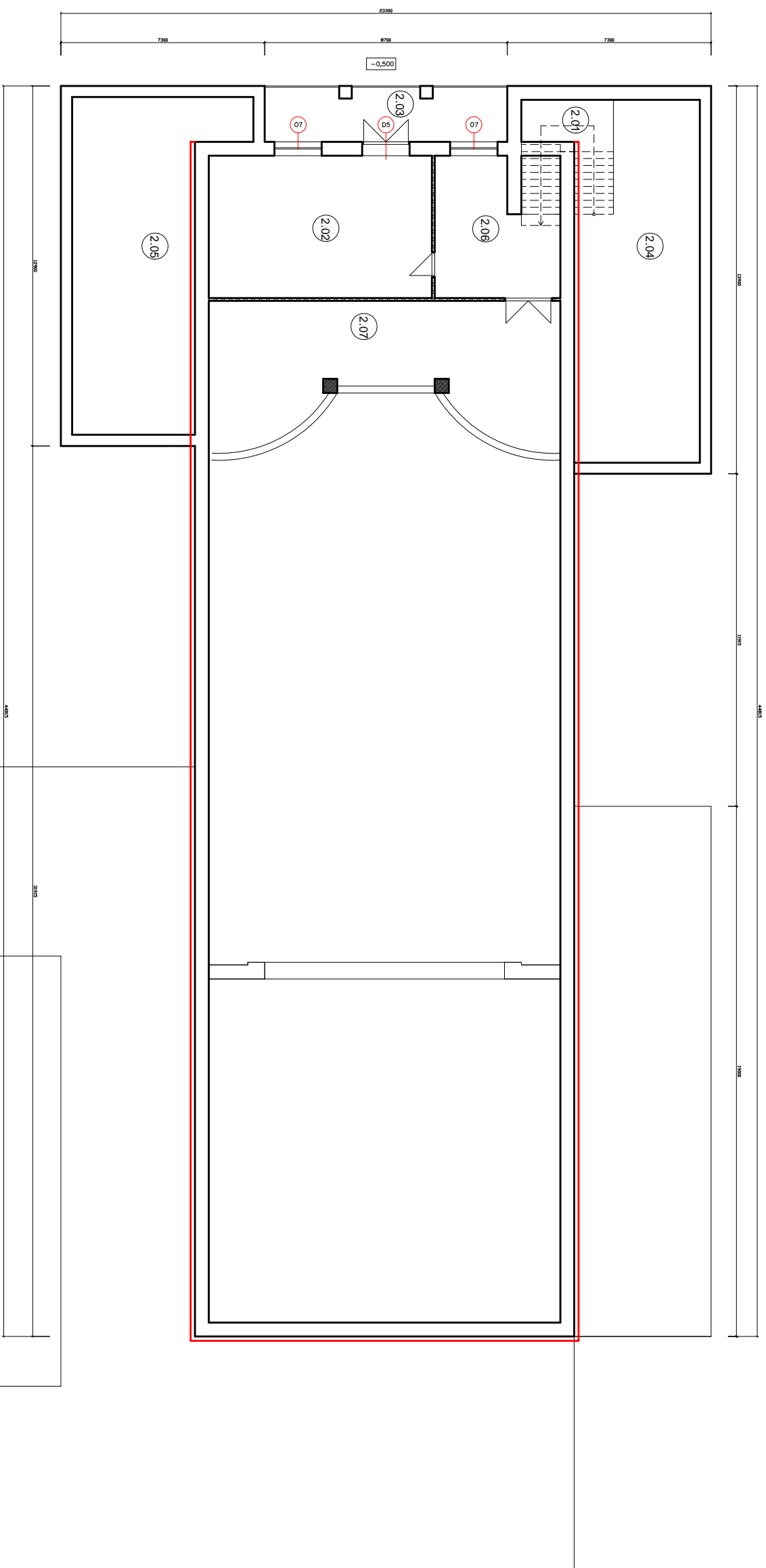


Pádomys II. NP - nový stav



Legenda miestností:

Kód	Názov miestnosti	Plocha m <sup>2</sup>
201	Schodisko	13,30
202	Prechádzacia miestnosť	54,40
203	Ložnica	17,40
204	Terasa	6,60
205	Terasa	57,20
206	Chodba	19,00
207	Balkón	62,00
Dizitková plocha		284,90 m <sup>2</sup>

Legenda materiálov:

- Jestvujúce murivo z tehál hr. do 500 mm izolované KZS s izoláciou z minerálnej vlny
- Jestvujúce murivo z tehál hr. do 500 mm na MVC
- Prietokové murivo z tehál hr. 100 – 150 mm na MVC
- Žb stĺpy skeletovej konštrukcie



ZODP. PROJEKTANT :	VYPRACOVÁV. :	KRESIL. :	KONTROLOVÁV. :
Ing. Michal Janáček	II. Terpišov	Ing. Michal Janáček	Ing. Michal Janáček
KRAJ : Košický	DI : Šešovec		
INVESTÍTOR : Mesto Šešovec	UŠEL :	FORMÁT :	9 x A4
Stavebné úpravy kultúrneho domu	ČÍSLO KÓPIE :	DÁTUM :	02 / 2018
STAVENIA ČASŤ :		ÚČEL :	SP
Pádomys II. NP - nový stav		MIERKA :	1 : 100
		VÝKRES ČÍSLO :	4