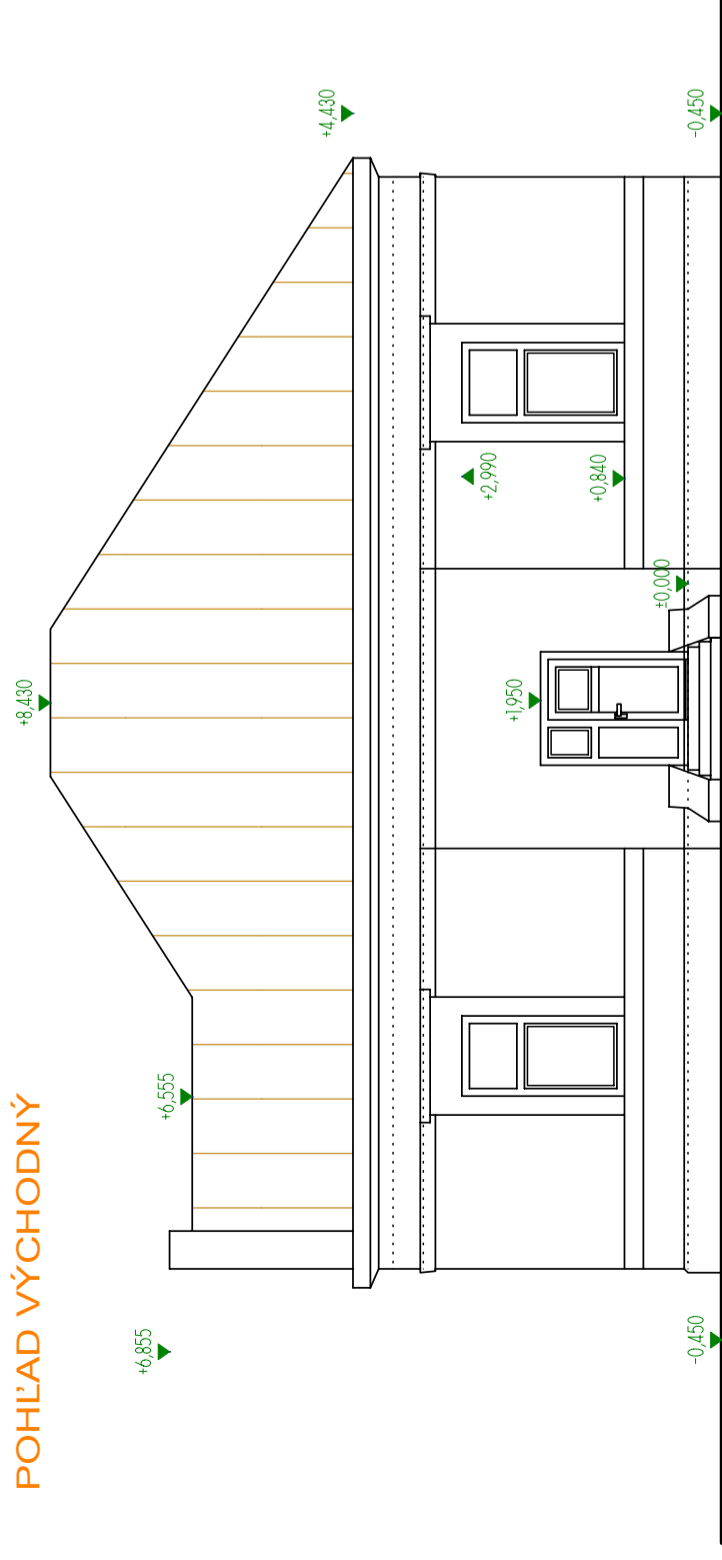
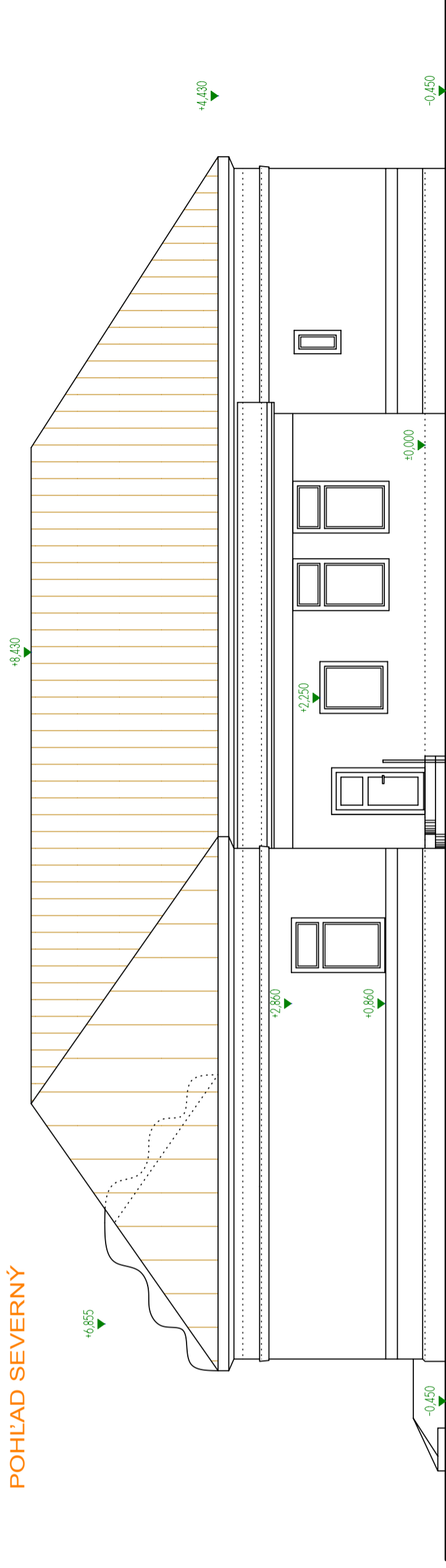


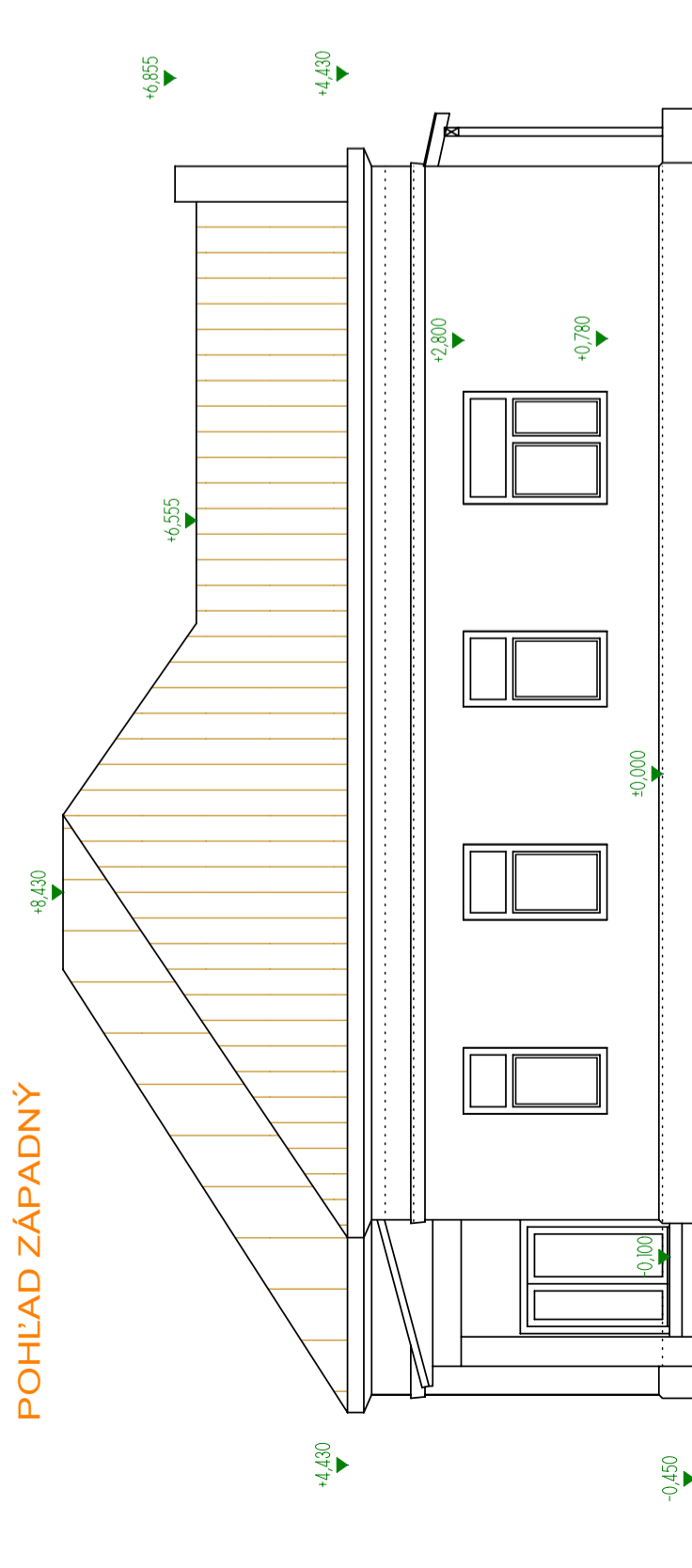
POHĽAD VÝCHODNÝ



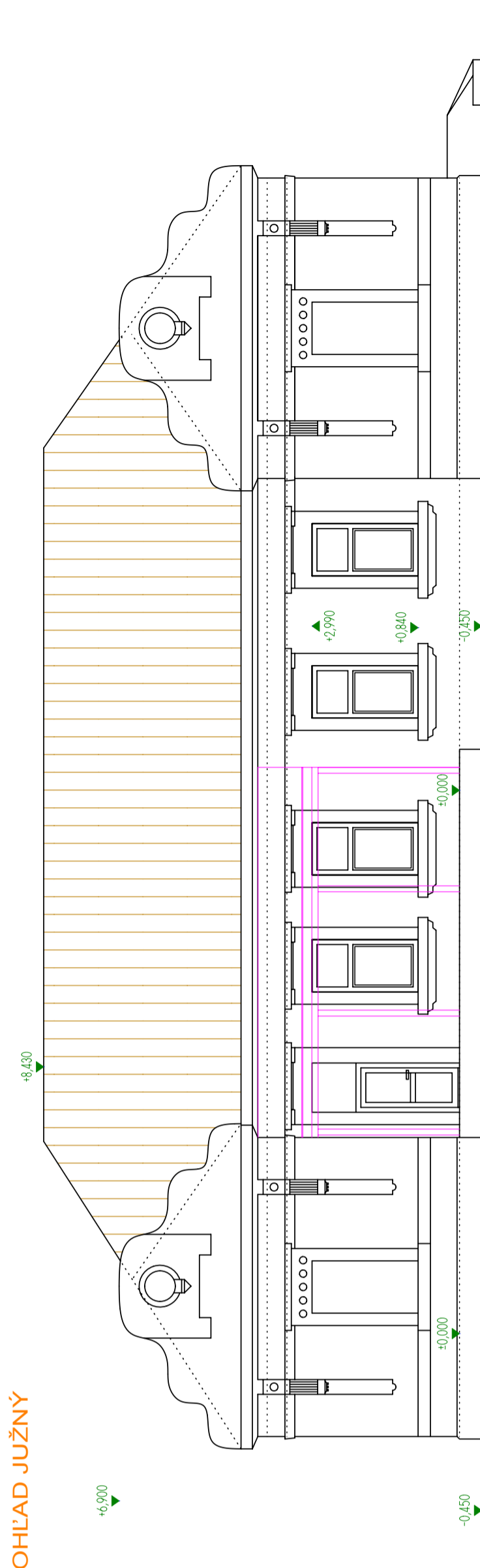
POHĽAD SEVERNÝ



POHĽAD ZÁPADNÝ



POHĽAD JUŽNÝ



±0,000=ÚROVEŇ  
PODLAHY V m.č.101

VYPRACOVAL :	
ING. EDUARD SOTÁK	
ZODPOVEDNÝ PROJEKTANT	
ING. JÁN STÁŠ	
0 126+A 1	

PROJEKTANT:	
APRO s.r.o. M. R. Štefánika 68/11 075 01, TREBŠŤOV Tel.: 056/672 47 51 www.aproty.sk e-mail: stas@aproty.sk	
AUTOR NÁVRHU	ING. JÁN STÁŠ
PROJEKTANT STAVBY	ING. JÁN STÁŠ
MIESTO STAVBY	SEČOVCE
INVESTOR	MESTO SEČOVCE
NÁZOV STAVBY	ŠKOLSKÁ JEDÁŇ PRI ZS OBCHODNÁ 5, SEČOVCE
OBJEKT	SO 01 REKONŠTRUKCIA PRIESTOROV ŠKOLSKEJ KUCHYNE A JEDÁLNE
OBSAH	POHĽADY – JESTVUJÚCI STAV
ČASŤ	STAVEBNÁ

ČÍSLO KÓPIE	1		
STUPEŇ : PRÁRKY PRE STAVEBNÉ PIVOENIE A REALIZÁU			
FORMÁT	3 x A4		
DATEM	06/2019		
MIERKA	1:100		
ČÍSLO ZÁKAZKY	10/2019		
KLASIFIKÁCIA STAVBY			
1	2	7	4
ČÍSLO VÝKRESU	104		