



INREKA PLOŠINY SERVIS, s.r.o.

Nabídka na dodání pracovní plošiny PT 160- ovládání plně hydraulické - nosnost 250 kg, k montáži na Mercedes Sprinter s celkovou hmotností do 3,5t.

Plošina PT 160 je moderní a plně vybavená pracovní plošina vyrobená z vysokopevnostní ocele s **robustními rameny**, má aluminiový koš s ovládacími prvky plošiny a zásuvkou 230 V pro připojení ručního nářadí, start a stop motoru vozidla z pracovní klece atd...Plošina má moderní, ale přitom maximálně jednoduché ovládání tzv. přímou hydraulikou. Barvu plošiny si volí zákazník na přání – dle vzorkovníku RAL.

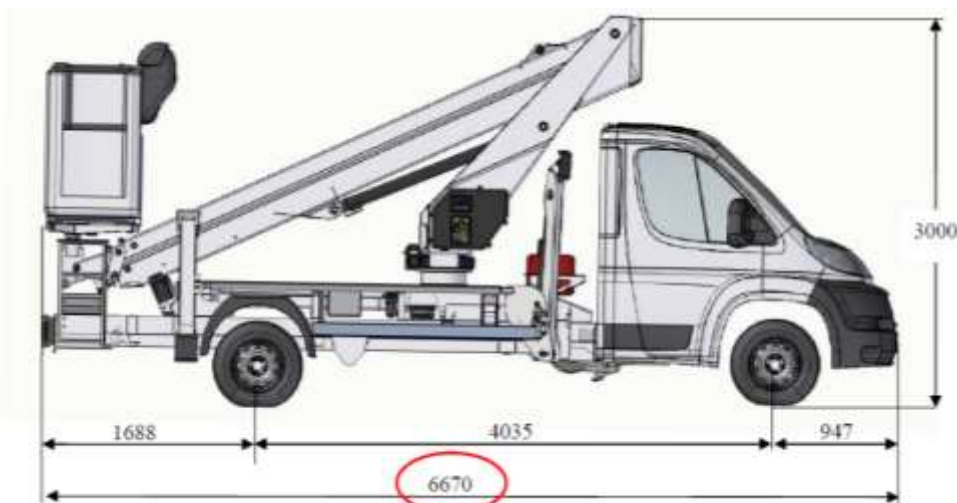
Pozor: veškeré vedení hydraulických hadic i kabelů včetně hydraulického válce je uvnitř ramen, což zabraňuje jakémukoliv poškození nebo opotřebení. Velkou výhodou této plošiny jsou **malé transportní rozměry**.



Ilustrační foto-plošina **PT160** - plošina má velmi malé transportními rozměry.



INREKA PLOŠINY SERVIS, s.r.o.



Obr. PT160 rozměrový výkres – rozměry se můžou lišit dle rozvoru použitého podvozku.

Parametry:

Pracovní výška:	16 metrů
Boční dosah:	6,5m při 250 kg až 8,9m při 80 kg
Maximální nosnost:	250 kg
Maximální síla větru:	12 m/s
Koncepce ramene:	třídílné teleskopické rameno
Úhel ramene:	-24° až 80°
Rotace ramene:	450°
Pracovní koš:	140x71x110 cm, vyroben z hliníku, natáčecí klec 2x90°
Pohon plošiny:	od motoru vozidla - elektrohydraulický
Ovládání:	plně hydraulické
Podpěry:	typ A/A nebo přední sklopné
Podvozek:	M.B. Sprinter
Celková hmotnost:	3500 kg



INREKA PLOŠINY SERVIS, s.r.o.



Boční dosah závisí na hmotnosti v koši. Maximální **hmotnost v koši je 250 kg.**

Technické provedení:

- **Proporcionální plně hydraulické („přímá hydraulika „)ovladače** umístěné v kleci s možností několika směrů pohybu současně, druhý ovladač na otoči pro variantní obsluhu
- **Vedení všech kabelů uvnitř teleskopu včetně výsuvného válce**
- Ovládání podpěr vozidla na rámu
- Způsob provedení podpěr – přední sklopné, zadní typ A
- Ochrana proti přetížení klece
- Blokační ventily na všech hydraulických komponentech
- Křížová blokace ovládání podpěr a teleskopického ramene
- Ruční pumpa pro nouzové sbalení plošiny v případě poruchy
- Ochrana proti najetí klecí do podpěr či kabiny vozidla
- Sklon klece plošiny až k zemi
- Podlaha klece z protiskluzného hliníkového plechu
- Box na nářadí pod rámem, další volitelné boxy na přání zákazníka
- Start/stop motoru vozidla z klece plošiny
- zásuvka 230 V v kleci
- měřič motohodin
- omezovač rádiusu ramene
- bezpečnostní zařízení podle CE direktivy
- instalace na podvozek



INREKA PLOŠINY SERVIS, s.r.o.

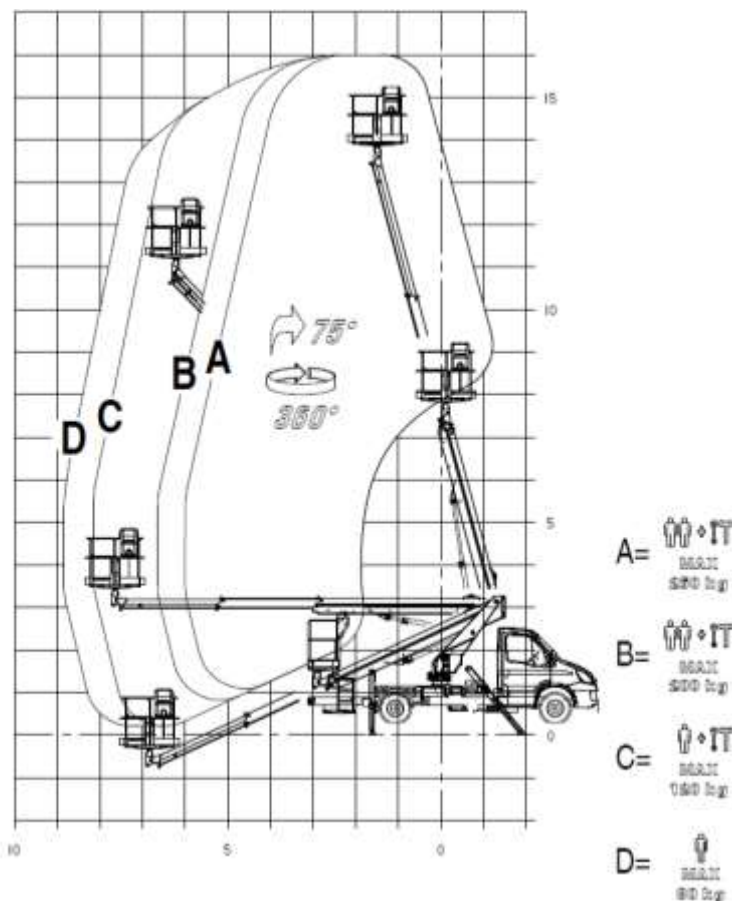


Obr. ovládání na spodním stanovišti a držák se stabilizačními podložkami.



Obr. ovládání v pracovní kleci - proporcionální **hydraulický** ovladač umožňuje více pohybů plošiny najednou a zaručuje plynulost pohybů ramen.

INREKA PLOŠINY SERVIS, s.r.o. se sídlem U Korečnice 1768, 688 01 Uherský Brod, společnost zapsána v OR vedeného Krajským soudem v Brně oddíl C, vložka 46132,
IČO:26933195, DIČ:CZ26933195, bank.spoj.:KB Uherský Brod, č.úctu: 35-1314220297/0100
Tel.:+420 571896555, fax:++420571896556, e-mail: inrekaservis@email.cz



Obr. - pracovní diagram - boční dosah se automaticky nastaví dle zatížení klece.

Předběžná orientační cena za pracovní plošinu PT160 včetně podvozku Mercedes Sprinter dle uvedených parametrů a výbavy včetně montáže je 69.800EUR bez DPH.

(cena bude upřesněna po specifikaci výbavy podvozku a plošiny)

Na pracovní plošinu je poskytována záruka v délce 24 měsíců.

Záruční i pozáruční servis pracovní plošiny zajišťuje společnost INREKA PLOŠINY SERVIS, s.r.o.



INREKA PLOŠINY SERVIS, s.r.o.

Na předem hlášené opravy, údržbu nebo revize se dopravné rozdělují poměrnou částí mezi více zákazníků.

Termín dodání – cca čtyři měsíce od objednání, nebo do dvou měsíců po dodání podvozku, nebo dle další dohody.

Na spolupráci se těší

INREKA PLOŠINY SERVIS, s.r.o.

vypracoval: Jiří Strnad - jednatel tel.:605260765



Ilustrační foto.

INREKA PLOŠINY SERVIS, s.r.o. se sídlem U Korečnice 1768, 688 01 Uherský Brod, společnost zapsána v OR vedeného Krajským soudem v Brně oddíl C, vložka 46132,
IČO:26933195, DIČ:CZ26933195, bank.spoj.:KB Uherský Brod, č.účtu: 35-1314220297/0100
Tel.:+420 571896555, fax.:+420571896556, e-mail: inrekaservis@email.cz



INREKA PLOŠINY SERVIS, s.r.o.

INREKA PLOŠINY SERVIS, s.r.o. se sídlem U Korečnice 1768, 688 01 Uherský Brod, společnost
zapsána v OR vedeného Krajským soudem v Brně oddíl C, vložka 46132,
IČO:26933195, DIČ:CZ26933195, bank.spoj.:KB Uherský Brod, č.úctu: 35-1314220297/0100
Tel.:+420 571896555, fax.:+420571896556, e-mail: inrekaservis@email.cz